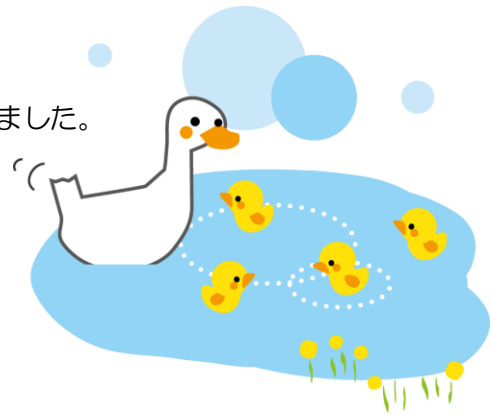


●●春の予防・健康診断について●●

狂犬病予防注射、フィラリア症・ノミ・マダニ予防の季節となりました。
一緒に健康診断もされることをおすすめします。



●春の予防

◎狂犬病予防注射

年に1度、予防注射を受ける義務があります（狂犬病予防法）。
ただし、持病などの関係で接種免除・猶予になることもあります。

◎混合ワクチン

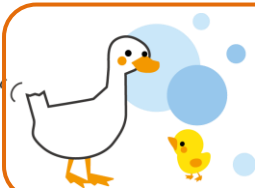
複数の病気を予防できるワクチンです。基本的に、年に1度受けることをおすすめします（抗体検査不要）。
抗体検査（別途費用）を希望の方は、抗体維持の程度によって、本年の接種が延期できることがあります。
抗体の維持には個体差があるため、この場合、毎年抗体検査が必要となります。
持病などの関係で接種免除・猶予になることもあります。

◎フィラリア予防

まずは採血をして、感染の有無を調べる検査をします。
感染していない場合、予防薬をお出しします。毎月1回（5月～12月まで）投薬する必要があります。
感染している場合、駆虫処置をしていくこととなります。

◎ノミ・マダニ予防

予防薬を毎月1回（3月4月～11月まで もしくは通年）投薬する必要があります。
ノミ予防については、冬でも室内は暖かいため1年を通して予防しておくことより安心です。
マダニについては、最近、その危険性が話題となっているため、特に厳密な予防を心がけてください。



フィラリア・ノミ・マダニの予防薬には、いくつかの種類があります。
体重ごとに適切な予防薬を選ぶことができる**体重別予防薬選択シート**（別紙）がありますので、ご参考にしてください。

◎健康診断（血液検査）

フィラリア検査で採血した残りの血液で、血液検査の健康診断ができます。
貧血・脱水・感染症の有無、肝臓・腎臓・膵臓などの臓器の状態がわかります。

- 1) 基本的な状態を確認されたい方は**Aコース（9項目）**
- 2) 幅広くしっかり確認されたい方は**Bコース（16項目）**

をおすすめします。

来院時、受付に「春の予防・健康診断受診表」（別紙）をあらかじめご記入の上、提出していただくと、診察がスムーズにすすみますので、ぜひご利用ください。

お値段・その他ご不明な点については、お手数ですがお問い合わせください。

